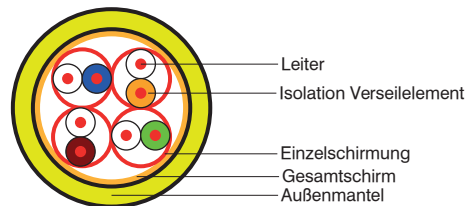
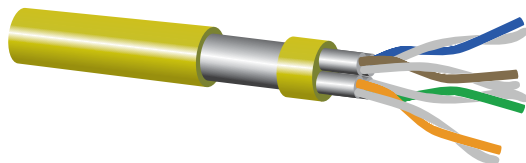




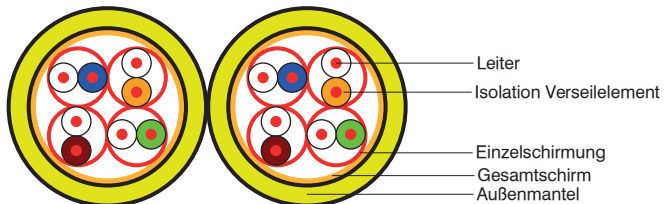
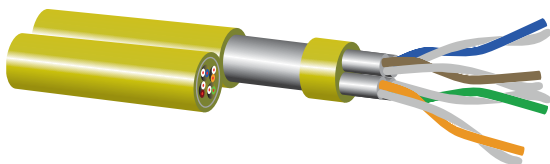
## Datenblatt

### Blue Line 1200 Kat. 7A Verlegekabel - 4x2xAWG22/1 PiMF

Simplex: 4x2xAWG22/1



Duplex: 2x(4x2xAWG22/1)



### Anwendung:

Datenkabel zur Übertragung analoger und digitaler Signale im Frequenzbereich bis 1200MHz. Es ist konzipiert für die Verkabelung im Primär(Campus)-, Sekundär(Riser)- und Tertiärbereich(Horizontal).

Zum Einsatz in LANs wie IEEE 802.3; 10Base-T; 100base-T; 1000Base-T; FDDI, 10GBase-T; Breitband Video ISDN, ATM; entspricht den Forderungen aus EN 50288-4-1; IEC 61156-5; IEC 61156-7; EN 50173-1; ISO/IEC 11801 2.Ausgabe

### Aufbau:

Massiver blanker Kupferleiter AWG22/1, Aderisolation aus SFS-PE, Adern zu Paaren verseilt, Farbfolge: ws-bl, ws-or, ws-gn, ws-br, Paare einzeln geschirmt (kunststoffkaschierte Aluminiumfolie), Beidraht optional, Geflecht aus verzinn-ten Cu-Drähten, Mantel aus halogenfreiem Compound (FRNC) - flammwidrig gemäß IEC 60332-3

### Elektrische Eigenschaften:

Schleifenwiderstand:	max. 13,0 Ω / 100 m	
Betriebskapazität:	nom. 45 nF / km	
Kapazitive Kopplung:	max. 150 pF / 100 m	
Isolationswiderstand:	min. 5 GΩ × km	
Rel. Ausbreitungsgeschwindigkeit:	ca. 0,79 c	
Wellenwiderstand:	1 - 100 MHz	100 ± 15 Ω
	100 - 250 MHz	100 ± 22 Ω
	250 - 1200 MHz	100 ± 25 Ω
Schirmdämpfung bis 1200 MHz:	> 60 dB	
Prüfspannung:	700 V-AC	

### Betriebsbedingungen:

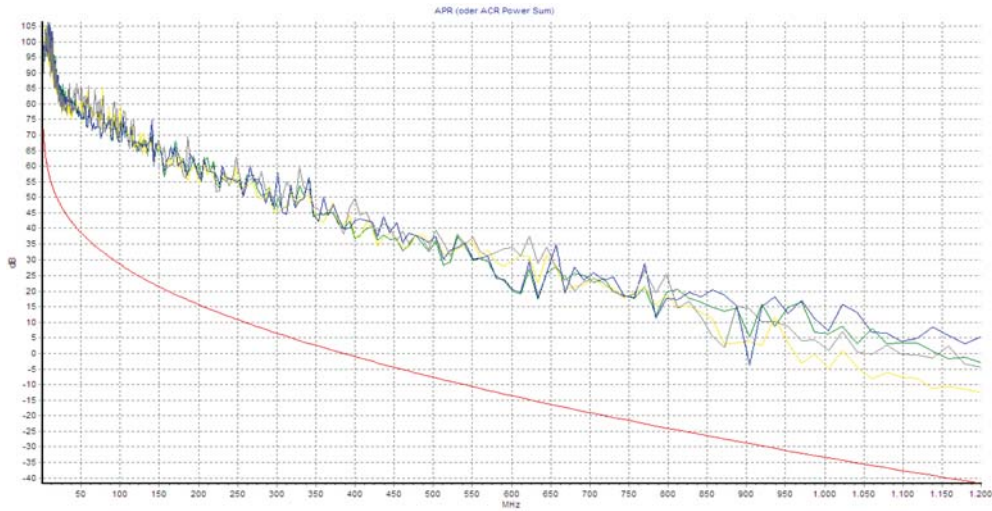
Mindestbiegeradius:	
unter Zugbelastung	8 × Kabeldurchmesser
ohne Zugbelastung	4 × Kabeldurchmesser
Temperaturbereich:	
bei fester Verlegung	-20°C bis 60°C
bei bewegtem Einsatz	0°C bis 50°C
maximale Zugkraft:	130 N

Abmessung	Mantelwanddicke mm	Kabelgewicht kg/km	Cu-Zahl kg/km	Brandlast MJ/km
4x2xAWG22	0,60	73	42	705
2x(4x2xAWG22)	0,60	146	84	1410



Datenblatt

Blue Line 1200  
Kat. 7A Verlegekabel - 4x2xAWG22/1 PiMF



f MHz	Dämpfung (dB / 100 m)	NEXT (dB)	ACR (dB / 100 m)	EL-FEXT (dB)	RL (dB)
	NOM	NOM	NOM	NOM	NOM
1	1,7	105	103	105	25
10	5,1	105	100	100	30
16	6,4	105	99	98	30
20	7,1	105	98	95	30
100	16,5	102	85	85	30
155	21,6	100	78	82	29
200	23,5	98	74	78	28
300	29,1	96	67	70	27
500	37,0	91	54	63	26
600	41,5	88	46	60	25
1000	55,9	78	32	52	21
1200	60,8	76	15	42	19