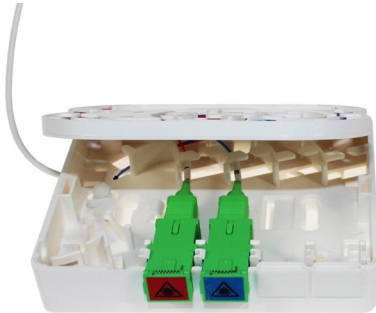


Datenblatt:

## FTTH Anschlussdose Vorkonfektioniert mit Einzugshilfe „APL-WE“ - die Anschlussdose für die Wohneinheit



### Beschreibung:

FTTH – Anschlussdose Vorkonfektioniert inkl. Crimpspleißhalter

Die kleinen und sehr kompakten Boxen werden direkt beim Endverbraucher installiert, beispielsweise in Mehr- oder Einfamilienhäusern. Die mittleren und großen Varianten sind für die Installation in Mehrfamilienhäusern, üblicherweise in Keller, bei Hauseingangsräumen ist im Fluren / Keller geeignet.

Inkl. 2x LC Duplex / E2000 Simplex, oder SC Simplex Kupplungen, max. 4 Kupplungen  
20mtr oder max. 60mtr Netopticon Micro Cable auf Kartonspule Vorkonfektioniert

### Technische Spezifikation:

FTTH – Anschlussdose aus Kunststoff in Weiß RAL 9001. 100mm x80mm x30mm

Netopticon Micro Cable FR 2.2mm SM 9/125/250 G657A2, Mantelfarbe: weiß

Faser: rot/blau/grün/gelb 4xLCAPC grün

Steckplatz für max. 4x SC Simplex, 2x LC Duplex, 4x E2000 Simplex Adapter



### Ausstattung:

- FTTH- Anschluss dose Kunststoff
- Kupplung LC Duplex, SC Simplex oder E2000 Simplex
- Länge: 20m, 30m, 40m, 50m. **über 50m auf Anfrage**
- LWL Kabel: 2-fach oder 4-Fach Micro Cable SM OS
- Steckverbinder 2 Stück / 4 Stück möglich
- Umverpackung Kartontage

### Maße und Gewichte:

(Dose)

Breite: 100mm Höhe: 80mm Tiefe: 30mm Gewicht: 16g

(Dose inkl. Kabel mit Kartontage)

Breite: 250mm Höhe: 250mm Tiefe: 50mm



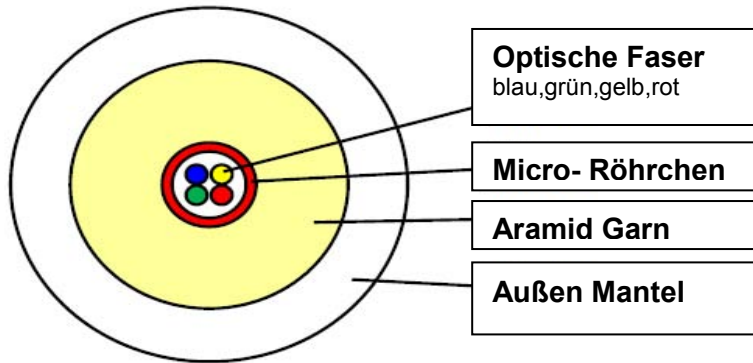
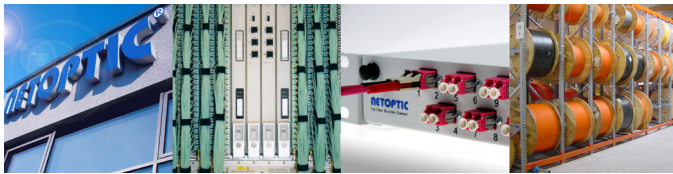
### Zubehör:

Optional:

- Crimpspleisschutz

### Stecksystem/Bestückung:

2x SC Simplex grün	1x LC Duplex grün	2x E2000 Simplex grün
4x SC Simplex grün	2x LC Duplex grün	4x E2000 Simplex grün



**Verbindungskabel:**

Faser Anzahl	2 Faser	4 Faser
Faser Farbe	blau , rot	blau, grün, gelb, rot
Faser Type	OS2 9/125(G657.A2)	
Micro Röhrrchen Farbe	weiß	
Micro Röhrrchen Material	LSZH	
Micro Röhrrchen Durchmesser	0.95±0.05	
Außen Mantel Farbe	weiß (9001)	
Außen Mantel Durchmesser	0.75±0.05	

**Standart:**

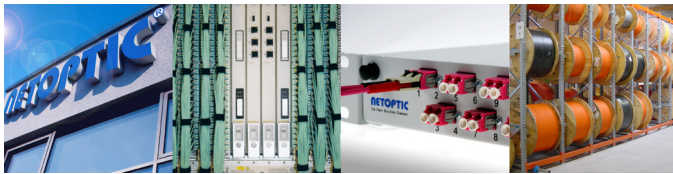
Flammwidrig	IEC 60332-1-2
Halogenfrei	ICE 60754-2
Rauch Entwicklung	ICE 61034
Flamm Ausbreitung	CPR-Eca (EN50575 : 2014 / A1 : 2016)

**Chemisch:**

RoHS 2011 / 65 / EU& (EU)2015 / 863
Strecke ( SVHC 197 )

**Ausführung Spezifikation:**

Temperatur Grad	-20° + 70°
Normales ( Kg/km )	Ca. 13,0
Mindest Biegeradius	10*D ( statisch ) 20*D (dynamisch) ( D= Kabel Durchmesser )
Zugkraft (Nm)	200
Max Zugkraft (Nm / 100mm)	500
Verlust ( dB/km )	< 0,4 bei 1310nm; < 0,3 bei 1550nm



### SC Simplex Kupplung mit Laser Shutter:



Material	Kunststoff gehäuse
Sleeves	Keramik
Farbe	grün
Größe	29,3 x 22 x 9,3 mm

Dämpfung	<0,20dB
Steckzyklus	500 mal
Temperatur	-40° +80°

### Simplex Stecker:



Typ	SC/APC 8°
Material	PC Gehäuse UL94V-0
Farbe	grün / weiß

Dämpfung	<0,3dB
Reflektion	>60 dB
Radius	7,5mm
Temperatur	-40° +80°

### Montage:

