

# LWL Bündelader-Endverzweiger vorkonfektioniert bis zu 144 Fasern

## Beschreibung:

Der LWL Bündelader-Aufteiler (EVZ) ermöglicht eine LWL-Steckverbinderkonfektion an ein Bündeladernkabel.

Dabei werden die einzelnen Fasern (250 µm) in dem Endverzweiger aufgeteilt und in die 2,0 mm Hohladerschläuche eingeführt. Die Steckverbinder werden mit einer kontrollierten Zugentlastung werksseitig auf die Hohladerschläuche konfektioniert.

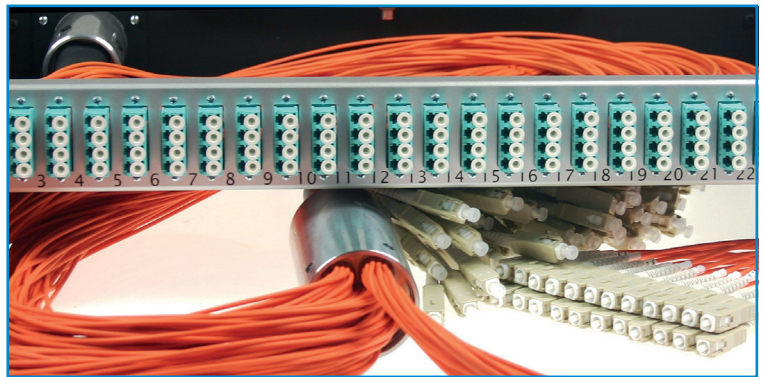
Das Bündeladernkabel ist mit dem Endverzweiger über die Zugentlastungselemente vergossen. Dabei bleiben die Fasern unberührt. Alle konfektionierten Steckverbinder sind nummeriert.

Die Standard-Peitschenlänge beträgt 100 cm. Bei Verwendung einer Einzughilfe oder auf Kundenwunsch werden die einzelnen Hohladerschläuche faserzahlabhängig abgestuft konfektioniert.

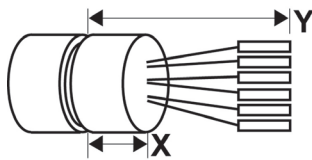
Die Peitschenlänge beginnt ab dem Einstich im Endverzweiger.

## Lieferumfang:

- LWL EVZ komplett konfektioniert mit allen marktüblichen Steckverbindern.
- Beschriftung der einzelnen Fasern mit Ziffern.
- Wahlweise (auf Wunsch) mit ein- bzw. beidseitiger Einziehhilfe oder Steckerschutznetz.
- Messprotokolle:
  - SM: IEC 61300-3-4 und IEC 61300-3-6
  - MM: IEC 61300-3-4



## EVZ-Peitschenlänge:

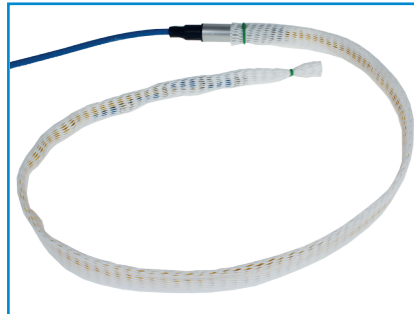


Anzahl Fasern	X	Y
2-12	42 mm	1000 mm
14-36	42 mm	1000 mm
38-48	61 mm	1000 mm
50-144	77 mm	nach Anforderung

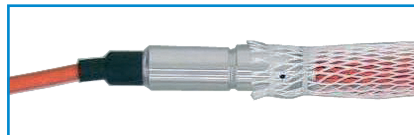
## Varianten für Steckerschutz / Einzugschlauch:



PG-Einzughilfe



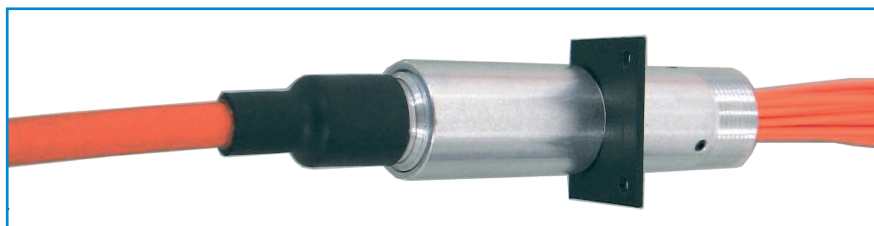
Steckerschutznetz



Schrumpf-Einzughilfe



## Befestigungsmöglichkeiten:



## Standard:

Mittels Halteblech an 19" Netoptix-Boxen

## Optional:

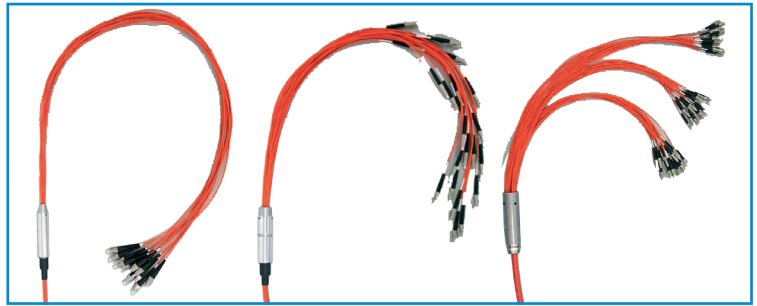
- bis 12 Fasern: PG9
- 14-36 Fasern: PG16
- 38-48 Fasern: PG21
- 50-144 Fasern: ohne Verschraubung

## Erweiterungen / Reduzierungen:

Auf Anfrage

# LWL Bündelader-Endverzweiger vorkonfektioniert bis zu 144 Fasern

Beispielkonfektionen:  
12x, 24x, 48x, 72x, 96x, 144x

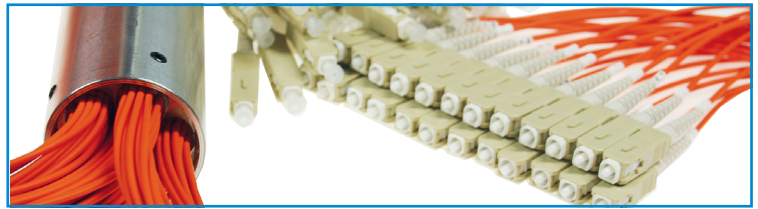


Abmessungen und Zugkräfte:			
Für EVZ 12 Fasern			
Aufbau:	Ø in mm	Konfektion	Zugkräfte in kg
Endverzweiger ohne Schutz	20	Dx & Sx abgestuft oder gleich lang*	-
Endverzweiger mit Steckerschutznetz	20	Dx & Sx abgestuft oder gleich lang	-
Endverzweiger mit Schrumpf-Einzugsschlauch	24	Sx abgestuft bzw. Dx paarweise abgestuft, Dx Clips beigelegt	25
Endverzweiger mit PG-Einzugsschlauch	32	Sx abgestuft bzw. Dx paarweise abgestuft, Dx Clips beigelegt	25
		*NETOPTIC Standard: gestuft	
Für EVZ 24 Fasern			
Aufbau:	Ø in mm	Konfektion	Zugkräfte in kg
Endverzweiger ohne Schutz	24	Dx & Sx abgestuft oder gleich lang*	-
Endverzweiger mit Steckerschutznetz	24	Dx & Sx abgestuft oder gleich lang	-
Endverzweiger mit Schrumpf-Einzugsschlauch	32	Sx abgestuft bzw. Dx paarweise abgestuft, Dx Clips beigelegt	25
Endverzweiger mit PG-Einzugsschlauch	36	Sx abgestuft bzw. Dx paarweise abgestuft, Dx Clips beigelegt	25
		*NETOPTIC Standard: gestuft	
Für EVZ 48 Fasern			
Aufbau:	Ø in mm	Konfektion	Zugkräfte in kg
Endverzweiger ohne Schutz	32	Dx & Sx abgestuft oder gleich lang*	-
Endverzweiger mit Steckerschutznetz	32	Dx & Sx abgestuft oder gleich lang	-
Endverzweiger mit Schrumpf-Einzugsschlauch	43	Sx abgestuft bzw. Dx paarweise abgestuft, Dx Clips beigelegt	25
Endverzweiger mit PG-Einzugsschlauch	48	Sx abgestuft bzw. Dx paarweise abgestuft, Dx Clips beigelegt	25
		*NETOPTIC Standard: gestuft	
Für EVZ 72 Fasern			
Aufbau:	Ø in mm	Konfektion	Zugkräfte in kg
Endverzweiger ohne Schutz	36	Dx & Sx abgestuft oder gleich lang*	-
Endverzweiger mit Steckerschutznetz	36	Dx & Sx abgestuft oder gleich lang	-
Endverzweiger mit Schrumpf-Einzugsschlauch	58	Sx abgestuft bzw. Dx paarweise abgestuft, Dx Clips beigelegt	25
		*NETOPTIC Standard: gestuft	
Für EVZ 96 Fasern			
Aufbau:	Ø in mm	Konfektion	Zugkräfte in kg
Endverzweiger ohne Schutz	36	Dx & Sx abgestuft oder gleich lang*	-
Endverzweiger mit Steckerschutznetz	36	Dx & Sx abgestuft oder gleich lang	-
Endverzweiger mit Schrumpf-Einzugsschlauch	58	Sx abgestuft bzw. Dx paarweise abgestuft, Dx Clips beigelegt	25
		*NETOPTIC Standard: gestuft	
Für EVZ 144 Fasern			
Aufbau:	Ø in mm	Konfektion	Zugkräfte in kg
Endverzweiger ohne Schutz	44	Dx & Sx abgestuft oder gleich lang*	-
Endverzweiger mit Steckerschutznetz	44	Dx & Sx abgestuft oder gleich lang	-
Endverzweiger mit Schrumpf-Einzugsschlauch	86	Sx abgestuft bzw. Dx paarweise abgestuft, Dx Clips beigelegt	25
		*NETOPTIC Standard: gestuft	

Weitere Abmessungen auf Anfrage

# LWL Bündelader-Endverzweiger vorkonfektioniert bis zu 144 Fasern

LWL Endverzweiger konfektioniert an Bündeladerkabel, IP50



Artikelnummer: Konfektion ohne Kabel

Konfektion an Bündeladerkabel (z. B. A-DQ(ZN)B2Y oder A/I-DQ(ZN)BH) **einseitig** mit Endverzweiger (EVZ)  
Steckverbinder ST ohne Einzughilfe

Konfektion an Bündeladerkabel (z. B. A-DQ(ZN)B2Y oder A/I-DQ(ZN)BH) **einseitig** mit Endverzweiger (EVZ)  
Steckverbinder SC ohne Einzughilfe

Konfektion an Bündeladerkabel (z. B. A-DQ(ZN)B2Y oder A/I-DQ(ZN)BH) **einseitig** mit Endverzweiger (EVZ)  
Steckverbinder LC ohne Einzughilfe

Konfektion an Bündeladerkabel (z. B. A-DQ(ZN)B2Y oder A/I-DQ(ZN)BH) **einseitig** mit Endverzweiger (EVZ)  
Steckverbinder E-2000 ohne Einzughilfe



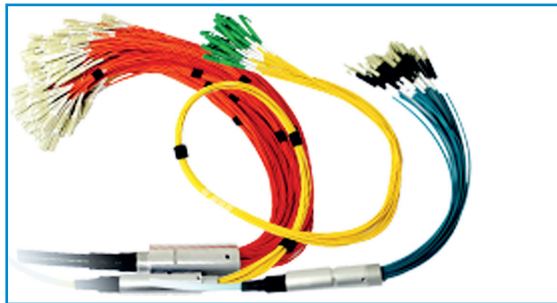
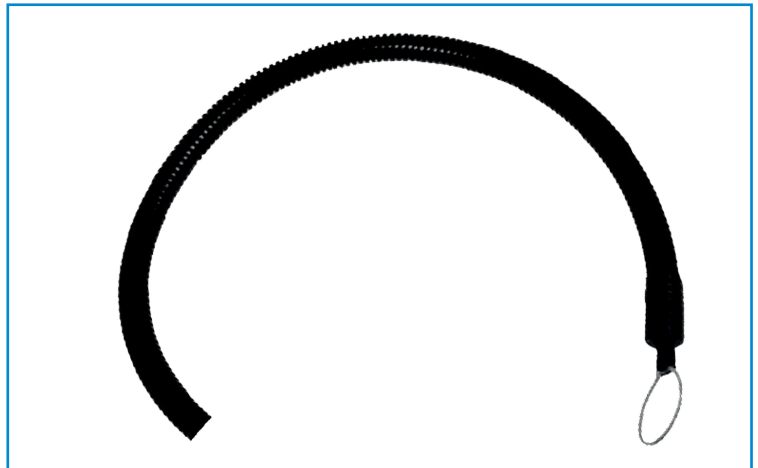
	Art.-Nr.		Art.-Nr.
Multimode	Multimode	Singlemode	Singlemode
04x ST, MM, IP50	11513	04x ST, SM, IP50	11533
06x ST, MM, IP50	11514	06x ST, SM, IP50	11534
08x ST, MM, IP50	11515	08x ST, SM, IP50	11535
12x ST, MM, IP50	11516	12x ST, SM, IP50	11536
16x ST, MM, IP50		16x ST, SM, IP50	
24x ST, MM, IP50	11308	24x ST, SM, IP50	11311
48x ST, MM, IP50	11517	48x ST, SM, IP50	11537
04x SC-Sx, MM, IP50	11518	04x SC-Sx, SM, IP50	11539
06x SC-Sx, MM, IP50	11519	06x SC-Sx, SM, IP50	11538
08x SC-Sx, MM, IP50	11520	08x SC-Sx, SM, IP50	11540
12x SC-Sx, MM, IP50	11521	12x SC-Sx, SM, IP50	11541
16x SC-Sx, MM, IP50		16x SC-Sx, SM, IP50	
24x SC-Sx, MM, IP50	11309	24x SC-Sx, SM, IP50	11312
48x SC-Sx, MM, IP50	11522	48x SC-Sx, SM, IP50	11542
04x LC-Sx, MM, IP50	11523	04x LC-Sx, SM, IP50	11543
06x LC-Sx, MM, IP50	11526	06x LC-Sx, SM, IP50	11544
08x LC-Sx, MM, IP50	11527	08x LC-Sx, SM, IP50	11545
12x LC-Sx, MM, IP50	11528	12x LC-Sx, SM, IP50	11546
16x LC-Sx, MM, IP50		16x LC-Sx, SM, IP50	
24x LC-Sx, MM, IP50	11310	24x LC-Sx, SM, IP50	11313
48x LC-Sx, MM, IP50	11529	48x LC-Sx, SM, IP50	11547
Multimode	Multimode	Singlemode APC Schliff	Singlemode
04x E-2000-Sx, MM, IP50	13150	04x E-2000-Sx, SM APC, IP50	11548
06x E-2000-Sx, MM, IP50		06x E-2000-Sx, SM APC, IP50	11549
08x E-2000-Sx, MM, IP50		08x E-2000-Sx, SM APC, IP50	11550
12x E-2000-Sx, MM, IP50		12x E-2000-Sx, SM APC, IP50	11551
16x E-2000-Sx, MM, IP50		16x E-2000-Sx, SM APC, IP50	
24x E-2000-Sx, MM, IP50	14352	24x E-2000-Sx, SM APC, IP50	11552
48x E-2000-Sx, MM, IP50		48x E-2000-Sx, SM APC, IP50	11553
		Singlemode PC Schliff	Singlemode
		04x E-2000-Sx, SM PC, IP50	
		06x E-2000-Sx, SM PC, IP50	
		08x E-2000-Sx, SM PC, IP50	
		12x E-2000-Sx, SM PC, IP50	
		16x E-2000-Sx, SM PC, IP50	
		24x E-2000-Sx, SM PC, IP50	
		48x E-2000-Sx, SM PC, IP50	

## LWL Bündelader-Endverzweiger vorkonfektioniert bis zu 144 Fasern

Zubehör:

**Schutzschlauch als Einziehhilfe:**

Der Einzugschlauch ist ein speziell für das Endverzweiger-System ausgewählter Spiralschlauch für Zugkräfte bis max. 25 kg. Der Einzugschlauch schützt die konfektionierten Steckverbinder vor Beschädigung beim Einziehen des Kabels.  
Länge 110 cm bei Peitschenlänge 100 cm.  
Alternative Längen auf Kundenwunsch möglich.



Artikelnummer:

Anzahl der Fasern	Art.-Nr.
2 - 4	11530
6 - 12	11530
12 - 24	13059
24 - 48	11532
48 - 72	19642
72 - 96	19642
96 - 144	19643

## LWL Vorkonfektionierte Breakout- und Mini-Breakoutkabel

**Technische Spezifikation**

- LWL-Trunk komplett konfektioniert mit: ST, SC, SC APC, FC, FC APC, E-2000, E-2000 APC, MT-RJ, LC, LC-APC, DIN oder MTP®/MPO (Kombinationen möglich).
- Wahlweise (auf Wunsch) mit ein- bzw. beidseitigem Schutzschlauch als Einziehhilfe.

Für weitere Informationen kontaktieren Sie uns.

